

# Information laddpunkter

## Arbetena

---

13 november påbörjas arbetena med att sätta upp laddpunkter i samtliga radgarage.

### Grävning

Arbetena utförs på en gård i taget. Först kommer AKEA hit för gräva ner rören för de kablarna så skall gå i marken, och kommer därefter att fylla upp där de grävt. När alla gårdar är gjorda så kommer de hit och asfalterar allt på en gång. På bilderna och i schemat kan ni se vart och när de planerar att vara. Viktigt att vi inte parkerar bilar eller kör vid deras arbete vid de tidpunkterna.

### Elinstallation

Parallellt med grävningen kommer RSA hit för att dra alla kablar och därefter montera laddpunkterna i varje garage. Under tiden fritt i garagen enligt nedan.

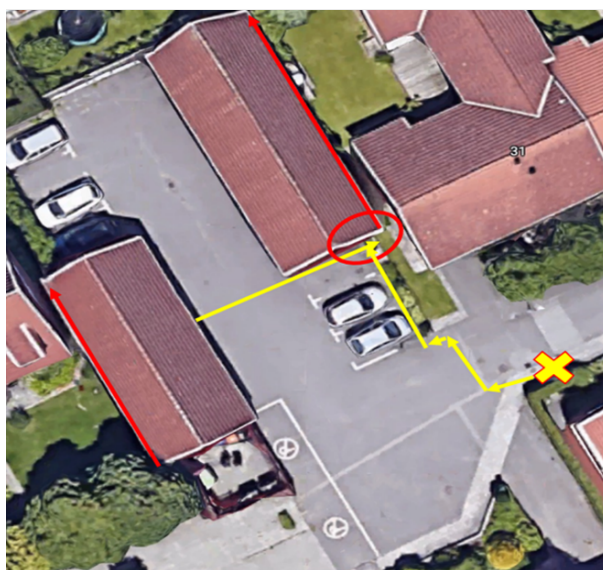
## Planerade datum som påverkar oss

---

Grävningen på respektive punkt tar en dag och det kommer att vara avstängt för alla passage över mellan kl 7-16. Sen kommer marken vara återfylld och ok att beträda. När allt är färdig grävt kommer de och asfalterar alla platser mellan 4-6 december. Tänk på att välja alternativ parkeringsplats eller avfärds/hemkomsttid de datumen det är avstängt. Alternativa p-platser finns vid gård 4 på kommunens parkering eller vid fotbollsplanen när gård 1.

### Gård 1

- 30:e november, passagen över gatan kommer att vara avstängd samt parkeringarna i anslutning behöver vara tomma.
- 1:a december, passagen mellan garagen kommer att vara avstängd samt parkeringarna i anslutning behöver vara tomma.
- 4-8:e december, elinstallation och montage av laddpunkter, åtkomst till garagen krävs.



## Gård 2

- 24:e november, passagen över gatan kommer att vara avstängd samt parkeringarna i anslutning behöver vara tomma.
- 27:e november, passagen mellan garagen kommer att vara avstängd samt parkeringarna i anslutning behöver vara tomma.
- 27:e nov-1:a dec, elinstallation och montage av laddpunkter, åtkomst till garagen krävs.

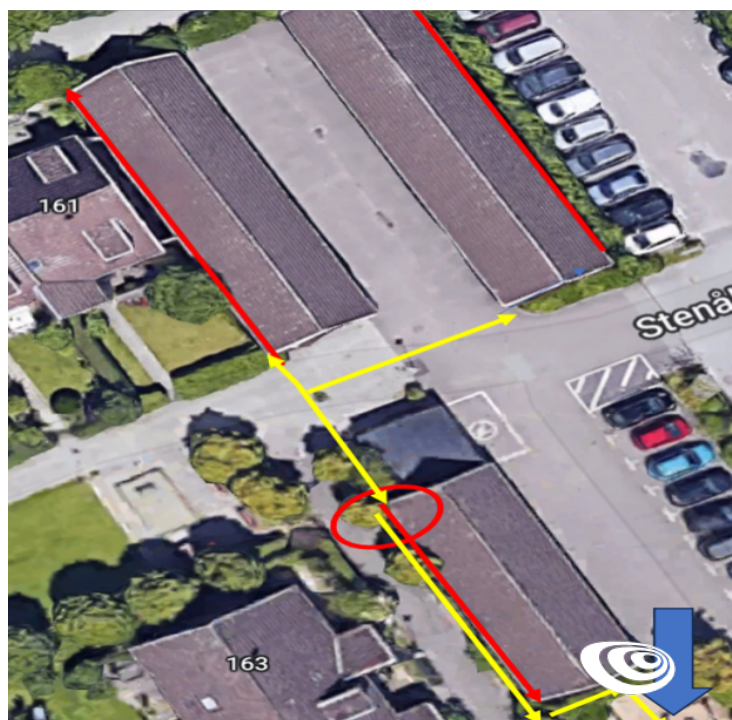


## Gård 3

- 21:e nov, parkeringsplats närmast häcken vid cykelvägen avstängd.
- 20:e-27:e november, elinstallation och montage av laddpunkter, åtkomst till garagen krävs.

## Gård 4

- 16:e november, passagen in mellan soprum och garage.
- 17:e november, passagen in mellan soprum och garage.
- 13:e-21:e november, elinstallation och montage av laddpunkter, åtkomst till garagen krävs.



## Fri arbetsyta framför

---

För att laddpunktsinstallationen skall kunna göras måste det vara fritt från genomföring vid tak, hela kabeldragningen fram till vald placering, 1m brett från golv till tak där boxen skall sitta. Och god framkomlighet i garaget.

## Nycklar

---

För att komma åt och göra installationen behöver vi samla in nycklarna till samtliga garage. Vi kommer ut och samlar in nycklar för respektive gård inför när installationsarbetena för den gården skall göras. Om ni vet med er att ni inte kommer att vara hemma under denna period, så vänligen kontakta styrelsen på [styrelsen@stenaldern.com](mailto:styrelsen@stenaldern.com) så att vi kan lösa det i förväg.

## Aktivering av laddpunkten direkt?

---

För att vi inte skall behöva sätta (och betala) för större säkringar än nödvändig önskar vi veta vilka som vill ha sida laddpunkter aktiverade direkt när de är klara för att användas. Vi är tacksamma om ni kan meddela detta senast den 15 november till [styrelsen@stenaldern.com](mailto:styrelsen@stenaldern.com) eller genom lapp i brevlådan till nr 119. Ange vilket husnummer och gård.

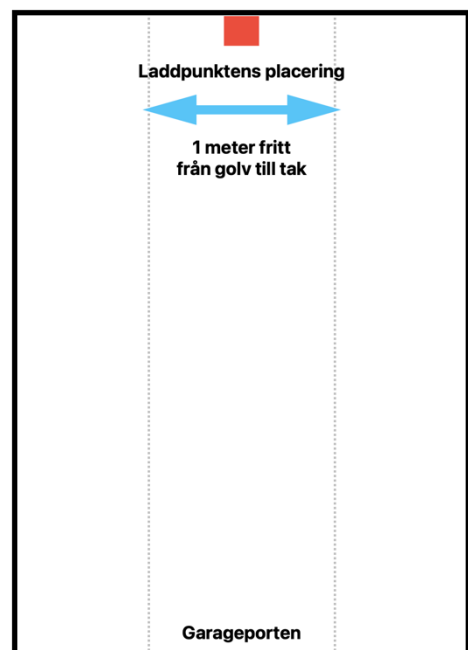
## Val av placering av laddpunkt

---

Som utgångspunkt kommer samtliga laddpunkter att sättas upp mitt på väggen, ca 120 cm upp från golvet, längst in i varje garage, se bild. Det är vad som ingår i priset.

Önskar man en annan placering i garaget, på annan vägg dock samma höjd ca 120 cm, får man själv betala den kostnad det innebär med extra kabeldragning.

Om ni önskar annan placering av laddpunkten så fyll i separat blad, vi kommer ut och samlar in dessa.



Hälsningar

Styrelsen och Laddgruppen i Stenålderns Samfällighetsförening